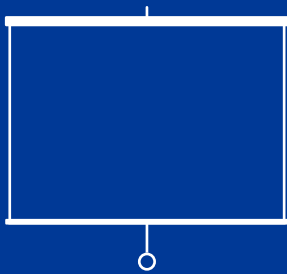




LES
RÉCITS
IMMERSIFS



PRÉSENTATION

l'autre
compagnie

Voyages immersifs à faire sous casque et les yeux grands ouverts.

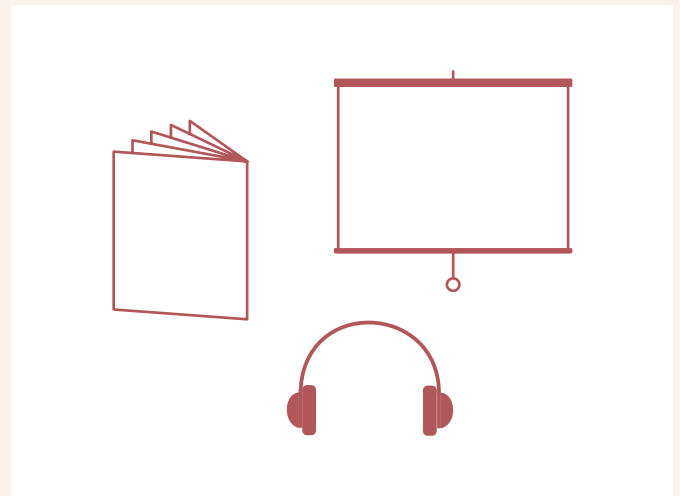
Ces spectacles proposent une mise en voix, en dessin et en son d'une œuvre littéraire, un objet scénique original qui allie trois dimensions : narrative, visuelle, et sonore.

Le spectateur est invité à s'immerger dans le son et dans l'image grâce à un système de diffusion sous casque et d'animations projetées sur grand écran.

Les récits immersifs proposés en direct par le(a) comédien(ne) se racontent au creux de l'oreille, créant une proximité partagée, une expérience collective, sensible et poétique.

Plusieurs récits de formats différents peuvent être proposés sur une même journée.

Ces spectacles sont autonomes techniquement avec leur système de diffusion du son et de l'image. Ils peuvent se jouer en salle de classe, bibliothèque, salle polyvalente, théâtre...





SOMMAIRE

l'autre
compagnie



LES PETITS MONDES

ALBUMS JEUNESSE

TOUT PUBLIC à partir de 4 ans

DURÉE : de 20 min à 1h30



SIDOUKA

DE THOMAS ASTEGIANO

TOUT PUBLIC à partir de 6 ans

DURÉE : 30 min



LE BEL INVENTAIRE

DE THOMAS ASTEGIANO

TOUT PUBLIC à partir de 9 ans

DURÉE : de 30 min à 2h

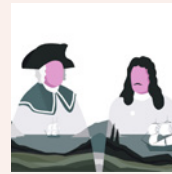


ICI, LA NUIT

DE JON FOSSE

TOUT PUBLIC à partir de 8 ans

DURÉE : 50 min

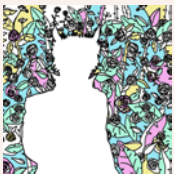


ERRANCES

D'OLIVIER REMAUD

TOUT PUBLIC à partir de 11 ans

DURÉE : 35 min

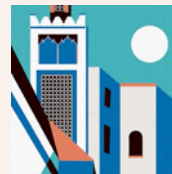


LA BELLE ET LA BÊTE

ADAPTATION DE THOMAS ASTEGIANO

TOUT PUBLIC à partir de 8 ans

DURÉE : 50 min



LE PAIN NU

DE MOHAMED CHOUKRI

TOUT PUBLIC à partir de 13 ans

DURÉE : 40 min



LE PETIT POU CET

ADAPTATION DE THOMAS ASTEGIANO

TOUT PUBLIC à partir de 8 ans

DURÉE : 40 min




LA MAIN COUPÉE

DE BLAISE CENDRARS

TOUT PUBLIC à partir de 13 ans

DURÉE : 50 min



LES PETITS MONDES



avec

Mise en scène : Frédéric Garbe
Musique : Zidane Bousouf
Animation : Jean-Baptiste Faure

TOUT PUBLIC à partir de 4 ans
DURÉE de 20 min à 1h30

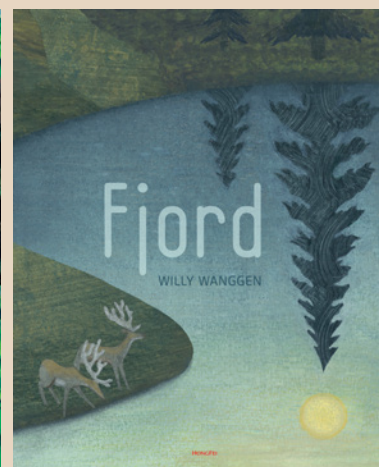
l'
autre
compagnie



Une sélection d'albums jeunesse animés, réunissant des histoires variées et captivantes, à destination des plus petits mais aussi des plus grands.

Ces petits mondes proposent des extraits de livres jeunesse d'auteurs et dessinateurs actuels, des univers graphiques et sonores variés d'une durée d'une dizaine de minutes qui peuvent se déguster par petites tranches ou sur une seule séance.

Les petits mondes se proposent de venir à la rencontre des plus jeunes et les invite à s'immerger dans une bulle sonore et visuelle.



LES ALBUMS JEUNESSE

- « Aiko et la planète des chiens », Ainhoa Cayuso, Christoffer Ellegaard | Éditions Les fourmis rouges
- « Fjord », Willy Wanggen | Éditions Hong Fei
- « La fée bleue », Marie Détrée | Éditions Le Rouergue
- « Le Génie de la piscine », Mathieu Grousson, Séverine Cordier | Éditions Gründ
- « Les deux géants », Régis Lejonc, Martin Jarrie | Éditions Hong Fei
- « Le silence de Rouge », Mathieu Pierloot, Giulia Vetri | Éditions Versant Sud

- « Les maisons folles de monsieur Anatole », Emmanuelle Mardesson, Sarah Loulendo | Éditions L'agrumes
- « Poisson-Fesse », Pauline Pinson, Magali Le Huche | Éditions Les fourmis rouges
- « Qui va à la chasse perd ses chaussettes », Ivan Péault, Jean-François Biguet | Éditions Les fourmis rouges
- « Unique au monde », Marie-Sabine Roger, Lucile Piketty | Éditions Thierry Magnier

SIDOUKA

l'autre
compagnie

SIDOUKA



avec

Mise en scène : Frédéric Garbe
Texte : Thomas Astegiano
Illustrations : Ambre Macchia
Musique : Vincent Hours
Animation : Jean-Baptiste Faure

TOUT PUBLIC à partir de 6 ans
DURÉE 30 min





Sidouka a 6 ans.

De sa naissance un peu prématurée, elle a gardé une jambe qui boitille.

Alors bien sûr, ça la freine un peu et bien sûr sa mère s'inquiète toujours pour elle.

Un jour, il lui est arrivé quelque chose d'exceptionnel. Alors, elle nous raconte : l'aube l'a prise dans ses bras et son voyage a commencé. De paysages en paysages, elle a rencontré le soleil, l'immensité du ciel, des oiseaux, des nuages et la joie de marcher dans la neige.

En douceur, elle va apprendre à affronter ses peurs, et à dépasser ses limites et comprendre que rien finalement ne l'empêche de vivre sa vie comme elle le souhaite.

Aussi, au fil de ses rencontres, elle va s'ouvrir, s'épanouir et l'enfant timide et rêveuse va enfin naître au monde, à ses joies comme à ses peines.

Un conte contemporain sur la force des rêves et la nécessité de se construire avec ses forces et ses différences.



ICI, LA NUIT

ICI, LA NUIT

"Si lentement" et "Kant" de Jon Fosse



avec

Mise en scène : Frédéric Garbe

Illustrations : Camille Desbiez

Musique : Alexandre Maillard

Animation : Baptiste Alexandrowicz

Traduction Terje Sinding

L'Arche est éditeur et agent théâtral du texte représenté.

TOUT PUBLIC à partir de 8 ans

DURÉE 50 min

l'
autre
compagnie



**Un voyage immersif, une odyssée visuelle et sonore, dans l'univers de l'enfance.
Un spectacle accompagné d'animations projetées et de musique diffusée sous casque.
Deux histoires de périple audacieux, de peurs ancestrales et de bravoure quotidienne à hauteur d'enfant, quand vient la nuit.**

Ce spectacle propose un voyage à travers deux textes de Jon Fosse qui parlent de la force des émotions de l'enfance.

Deux expériences d'enfants aux prises avec leur peur.

Au creux de leur solitude ou confrontés à l'altérité bienveillante de l'adulte, ils vont devoir la regarder en face et tenter de l'amadouer, de la calmer et de la dépasser.

Cette peur, primale ou métaphysique, infinie comme l'espace, comme la puissance des sentiments de l'enfant, comme le regard omniscient de l'adulte. Cette peur aussi redoutée que choyée.

Celle qui arrive ici, quand vient la nuit.



Dans un système immersif, le spectateur est invité à mettre un casque audio et à se laisser emmener dans ce voyage émotionnel, à travers les animations graphiques et l'univers sonore qui accompagnent le texte.

Ce spectacle, réunissant deux histoires que le dramaturge norvégien a écrites à destination du jeune public, propose de ramener chacun vers les territoires de l'enfance, de la découverte du monde et des peurs à braver pour en affronter les richesses.

Si lentement :

Un petit garçon rentre le soir chez lui avec une banane.

Il dit qu'une vieille dame lui a donné. Mais en réalité, il a volé cette banane. Dans le panier de la vieille dame.

Et voilà maintenant que sa mère veut qu'ensemble, ils retrouvent la vieille dame pour la remercier. Ils sortent dans la nuit pour la retrouver.

Comment cacher ce mensonge et que faire de cette peur panique d'être découvert ?

Kant :

Christopher a 8 ans.

Et le soir, dans son lit, il pense.

Il pense à l'univers. A-t-il une fin ?

C'est impossible : le rien et l'infini. Ça lui fait peur.

Et si nous vivions dans le rêve d'un géant qui est là-

bas, au fond de l'univers ?

Que se passerait-il si ce géant se réveillait ? Est-ce

qu'on disparaîtrait ?

Penser ça fait peur.

Mais son papa est là et lui parle de Kant...



EXTRAITS DE PRESSE

« Un spectacle magnifique, complet, idéal ! »

Sud Art Culture

« Deux très beaux textes tout en délicatesse, profondeur et légèreté, magnifiquement portés par une forme inhabituelle. Un enchantement. »

La Provence

« Un univers d'une puissance évocatrice insoupçonnable. »

La Revue du Spectacle

« Nous voilà pleinement immergés dans les émotions de l'enfance. Dans ses peurs et ses bravoures. »

La terrasse

« Un moment apaisé qu'il est bon de prendre pour échapper au tumulte ambiant. »

Ouvert au public

l'
autre
compagnie





LA BELLE
ET LA BÊTE



avec

Mise en scène : Frédéric Garbe
Texte : Thomas Astegiano
Illustrations : Ambre Macchia
Musique : Vincent Hours
Animation : David Lamboley

TOUT PUBLIC à partir de 8 ans
DURÉE 50 min

l'autre
compagnie





Dans un quartier chic, la plus belle maison. Celle de Jacques, le père, de ses trois garçons et de ses trois filles, Camille, Margot et Lucie, La Belle.

La mère n'est plus là depuis longtemps.

Jacques est dans les affaires, mais il perd tout. Ils doivent partir dans le Vercors, dans la maison de berger, à l'abandon, de son grand-père.

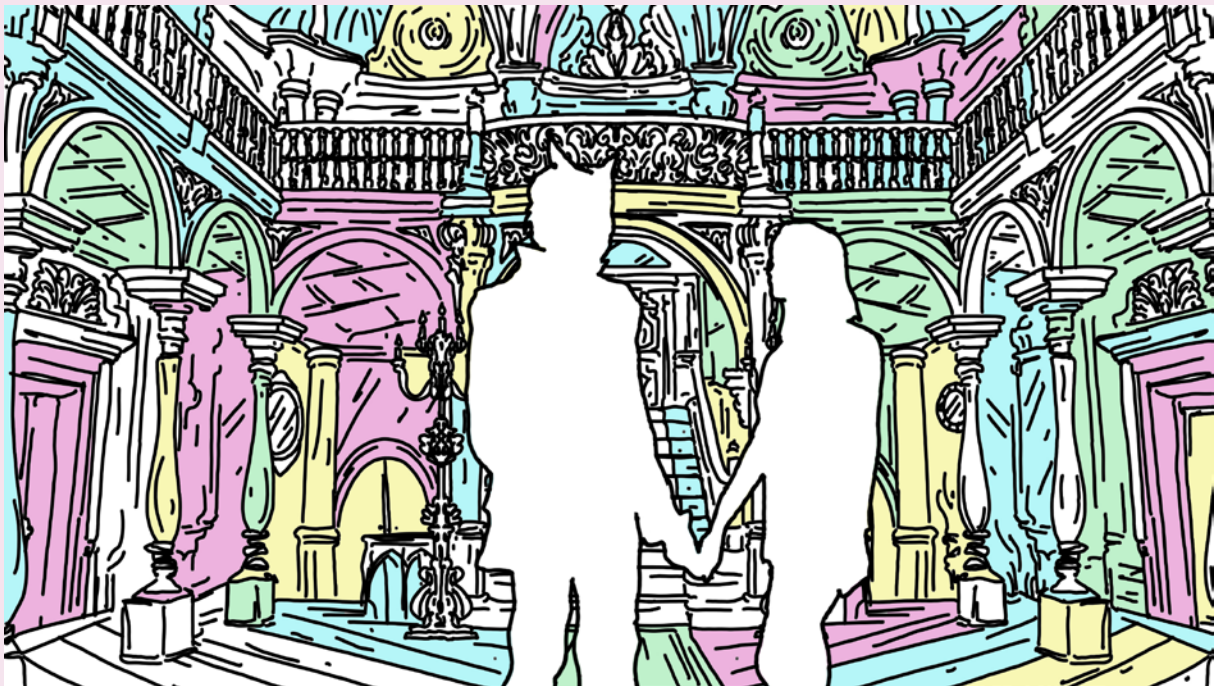
l'autre
compagnie

Lucie est détestée par ses sœurs, trop aimable, trop serviable, trop lumineuse : elle ne comprend pas, mais elle les aime.

Un jour, une nouvelle tombe, la possibilité de retrouver de l'argent. C'est un nouvel échec et le père est désespéré. Il s'arrête en bordure de route et aperçoit, au bout d'un chemin, comme un mirage, un château : il ne le sait pas encore, mais c'est le château de La Bête.

La suite, vous la connaissez ou presque.

Cette réécriture place le conte à notre époque, le rend plus réaliste, plus proche, tout en préservant sa part de magie et d'onirisme.





LE PETIT POUCET



avec

Mise en scène : Frédéric Garbe
Texte : Thomas Astegiano
Illustrations : Ambre Macchia
Musique : Vincent Hours
Animation : David Lamboley

TOUT PUBLIC à partir de 10 ans
DURÉE 40 min

l'
autre
compagnie



Cette adaptation du plus célèbre conte de Perrault revisite avec poésie et une bonne dose d'humour l'une des histoires les plus connues de la littérature enfantine.

Beaucoup de questions sont ici posées : La faim justifie-t-elle les moyens ? Est-il juste d'abandonner ses enfants ? Les liens familiaux sont-ils sacrés ? Doit-on aimer ceux qui nous maltraitent ? La mie de pain est-elle préférable aux cailloux ? Plutôt couronne ou plutôt bonnet ? La respiration ventrale est-elle utile en forêt ? Faut-il partir ou faut-il rester ? C'est quoi un gyropode ?

À travers un voyage initiatique, une quête d'émancipation, ce petit Poucet va devoir affronter la cruauté de l'ogre mais aussi celle de sa propre famille, et acquérir sa liberté.



LE BEL
INVENTAIRE
un regard sur le vivant



avec

Mise en scène : Frédéric Garbe
Texte : Thomas Astegiano
Illustrations : Franck Cascales
Musique : Zidane Boussof

TOUT PUBLIC à partir de 9 ans
DURÉE 30 min à 2h





Cette création est le fruit d'un travail mené auprès de quatre parcs naturels et jardins remarquables : l'Espace Nature Départemental du Plan (La Garde), le Jardin Remarquable de Baudouvin (La Valette-du-Var), Écomusée Départemental des Quatre Frères (Le Beausset) et le site de Châteauvallon (Ollioules).

Lors des résidences de création dans ces différents lieux, l'équipe artistique s'est imprégnée des spécificités de chaque espace, de la biodiversité qui les compose, des espèces vivantes les plus représentatives qui s'y côtoient. Ainsi ont été choisis les représentants du monde animal et végétal qui font la matière de l'écriture et de la création graphique et sonore.

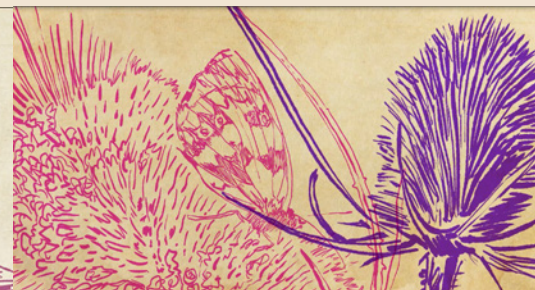


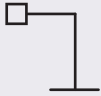
Le tout forme un bestiaire, un imagier du vivant commun à ces territoires. **Les différents portraits composent un ensemble où les espèces sont amenées à se croiser, à interagir et à tisser des liens qui racontent une histoire, celle de la nature et du vivant.**

Ces animaux, insectes et plantes se présentent sous forme ludique et poétique. Chaque personnage a un ton, un rythme qui lui est propre. Certains sont peu connus, d'autres sont de ceux que l'on côtoie depuis toujours sans vraiment les connaître. Ils viennent se présenter, parlent d'eux, du milieu dans lequel ils évoluent, de leurs mœurs.

C'est une invitation à changer le regard du spectateur sur ce qui l'entoure, cette nature que nous devons considérer dans sa diversité et ces représentants du vivant dont nous devons préserver l'habitat.

Chaque extrait dure une dizaine de minutes et l'ensemble compose un spectacle dont la durée s'adaptera à la demande.





ERRANCES

d'Olivier Remaud



avec

Mise en scène : Frédéric Garbe
Illustrations : Camille Desbiez
Musique : Zidane Boussouf
Animation : Jean-Baptiste Faure
Texte paru aux Éditions Paulsen

TOUT PUBLIC à partir de 11 ans
DURÉE 40 min

l'
autre
compagnie



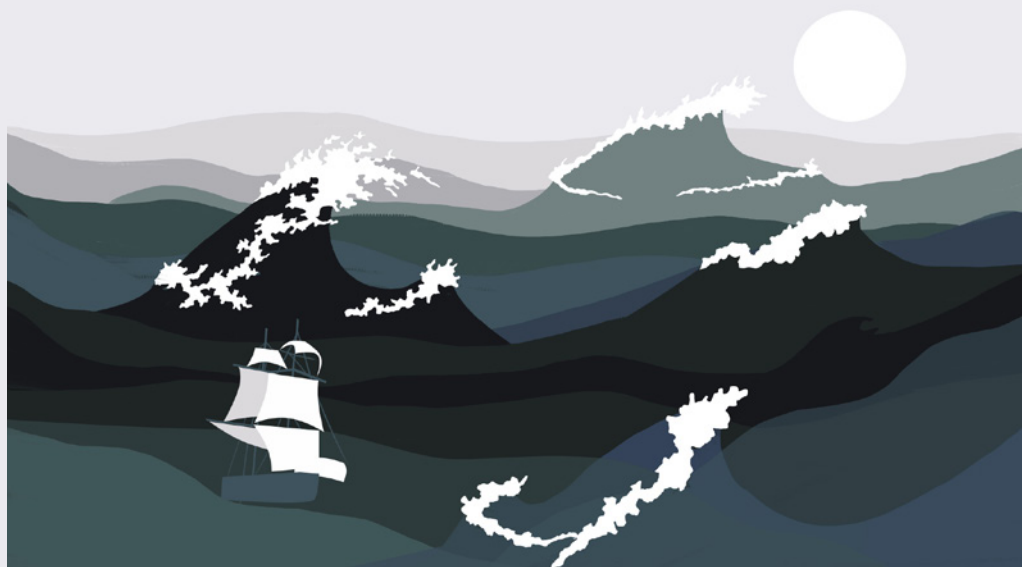


l'autre
compagnie

Jamais un marin n'avait autant marché que lui. Des côtes danoises du Jutland à la péninsule du Kamtchatka, il devait unir la terre et l'eau sur une même carte du monde. Il arpenta les steppes et les forêts de la Tartarie, franchit ses monts et ses vallées, descendit ses rivières. Il atteignit la pointe nord de l'Extrême-Orient, traversa la partie septentrionale de l'océan Pacifique et vit la Grande Montagne sur les rivages de l'Amérique. Avec les vents contraires, les complications du pouvoir et la pensée du retour. Jusqu'au naufrage.

Voici le récit des tribulations de Vitus Bering (1681-1741), explorateur danois et capitaine qui mena, au tournant du siècle des Lumières, des expéditions titanesques vers les confins de la Sibérie et même au-delà, vers l'Alaska.

Olivier Remaud raconte l'odyssée de ce grand marin que rien n'ennuyait plus que les rivalités politiques et les spéculations des cartographes. Il décrit les choix et les doutes d'un homme de plein vent, né voyageur, qui vécut comme un nomade avant d'échouer sur une île. Une vie dans laquelle une femme d'action, son épouse Anna, joua un rôle majeur. Entre Ulysse et Gulliver, un portrait intime qui se lit comme un roman d'aventures.





LE PAIN
NU

de Mohamed Choukri



avec

Mise en scène : Frédéric Garbe
Illustrations : Camille Desbiez
Univers sonore : Zidane Boussouf
Musique : Stéphane Chapoutot
Traduction : Tahar Ben Jelloun
Texte paru aux éditions du Seuil.

TOUT PUBLIC à partir de 11 ans
DURÉE 40 min



« C'était le temps de la famine dans le Rif. La sécheresse et la guerre. Un soir j'eus tellement faim que je ne savais plus comment arrêter mes larmes. Ma mère me disait, un peu pour me calmer : –Tais-toi. Nous émigrerons à Tanger. Là-bas le pain est en abondance. Tu verras, tu ne pleureras plus pour avoir du pain. À Tanger les gens mangent à leur faim. Regarde ton frère Abdelkader, lui, il ne pleure pas.

Les yeux d'Abdelkader : profonds et hagards. À le regarder dans cette absence, je m'arrêtais de pleurer. Sa sérénité me procurait de la patience mais pas pour longtemps. »

l'autre
compagnie



Pour fuir la famine qui ravage le Rif marocain au début des années 40, la famille du petit Mohamed quitte leur village pour chercher refuge à Tanger. Il va apprendre à vivre dans cette cité qu'il ne connaît pas et à se défendre contre la violence, celle de la ville et celle de son père, alcoolique et brutal.

Ce « Pain nu », premier tome autobiographique de Mohamed Choukri, est un récit sans concession de l'enfance de l'auteur, dont nous vous livrons ici l'intégralité du premier chapitre.



LA MAIN
COUPÉE

de Blaise Cendrars



avec

Mise en scène : **Frédéric Garbe**
Illustrations/animation : **Franck Cascales**
Musique : **Vincent Hours**
Texte paru aux éditions Gallimard.

TOUT PUBLIC à partir de 11 ans
DURÉE 50 min

l'autre
compagnie





Étrangers, fils d'étrangers, ils viennent de milieux populaires, et s'engagent dans l'armée française pour défendre le pays qui les a accueillis. Bons ou mauvais soldats, ils tentent de traverser cette guerre dite « des tranchées » dont aucun ne rentrera indemne.

En cinq portraits (Rossi, Bikhoff, Lang, Garnero, Faval), Cendrars se livre à un récit magnifique de l'enfer des tranchées. Il fait un portrait plein de tendresse et d'humanité, malgré l'enfer quotidien, de ses compagnons de bataille.

Une forme de réhabilitation pour ces hommes, morts comme des milliers d'autres dans l'anonymat et l'indifférence, dont Cendrars fait, le temps du récit, des héros de roman épique drôles et superbes.



Jardin Baudouvin, La Valette-du-Var | « Le Bel inventaire » (7 juin 26)

La Cour du Spectateur, Avignon | « Ici, la nuit » (du 8 au 23 juillet 26)

Domaine de Figuière, La Londe-les-Maures | « Le Bel inventaire » (17 septembre 26)

Collège La Marquisanne, Toulon | « Ici, la nuit » (16 et 17 janvier 25)

Collège André Capron, Cannes | « Ici, la nuit » (30 janvier 25)

Collège La Marquisanne, Toulon | « La Belle et la Bête » (3 et 4 mars 25)

MAIF Social Club, Paris | « Ici, la nuit » (15 et 17 mars 25)

Collège Frédéric Mistral, Bormes-les-Mimosas | « Ici, la nuit » (20 mars 25)

Collège Maurice Genevoix, Toulon | « La Belle et la Bête » (14 et 15 mai 25)

Châteauvallon-Liberté, Scène Nationale de Toulon | « Ici, la nuit » (26 et 27 mai 25)

Châteauvallon-Liberté, Scène Nationale de Toulon – Ollioules | « Le Bel Inventaire – Châteauvallon, Un instant d'éternité » (27 juin 25)

Espace Jean-Jaurès, Rousson | « Ici, la nuit » (13 septembre 25)

Musée de la Fleur, Ollioules | « Le Bel Inventaire – Châteauvallon, Un instant d'éternité » (21 septembre 25)

Salle des Fêtes, Puget-Théniers | « Ici, la nuit » (14 octobre 25)

Fête du Livre du Var, Toulon | « Les instants immersifs » (21, 22 et 23 novembre 25)

Espace Jean Vilar, Pierrefeu | « Ici, la nuit » (12 décembre 25)



Lycée Rouvière, Toulon | « Ici, la nuit » (18 janvier 24)

Châteauvallon Liberté, Scène nationale de Toulon – Ville de Bargemon | « Le Petit Poucet » (9 février 24)

Collège La Marquisanne, Toulon | « Lecture illustrée » (22 et 23 février 24)

Jardin remarquable de Baudouvin, La Valette-du-Var | « Le Bel Inventaire » (20 mars 24)

Collège Frédéric Mistral, Bormes-les-Mimosas | « Ici, la nuit » (28 mars 24)

Écomusée départemental des 4 frères, Le Beausset | « Le Bel Inventaire » (6 avril 24)

Collège Frédéric Mistral, Bormes-les-Mimosas | « Le Petit Poucet » (15 avril 24)

Maison Départementale de la Nature du Plan, La Garde | « Le Bel Inventaire » (20 et 21 avril 24)

Écomusée départemental des 4 frères, Le Beausset | « Le Bel Inventaire » (11 mai 24)

Collège Maurice Genevoix, Toulon – dans le cadre de la Nuit de la lecture | « La belle et la bête » et « Le Bel Inventaire » (17 mai 24)

Collège Frédéric Mistral, Bormes-les-Mimosas | « La Belle et la Bête » (28 mai 24)

Jardin remarquable de Baudouvin, La Valette-du-Var | « Le Bel Inventaire » (31 mai et 1er juin 24)

Écomusée départemental des 4 frères, Le Beausset | « Le Bel Inventaire » (8 juin 24)

Centre de loisirs ACM Trussy, Lorgues | « Le Petit Poucet » (23 octobre 24)

Collège Notre Dame des Mission, Toulon | « La Belle et la bête » (5 novembre 24)

Collège Frédéric Montenard, Besse-sur-Issole | « La Belle et la Bête » (15 novembre 24)

Fête du Livre du Var, Toulon | « Les instants immersifs » (22, 23 et 24 novembre 24)

Médiathèque de Bandol | « Ici, la nuit » (20 janvier 23)

Médiathèque de Saint-Maximin-la-Sainte-Baume | « La belle et la bête » (20 janvier 23)

Châteauvallon Liberté, Scène nationale de Toulon – Bibliothèque de Flassans-sur-Issole | Le Petit Poucet (13 mai 23)

Collège La Marquisanne, Toulon | Lecture illustrée (23 juin 23)

Maison Départementale de la Nature du Plan, La Garde | Le Bel Inventaire (28 juin 23)

Maison Départementale de la Nature du Plan, La Garde | Le Bel Inventaire (1er et 8 septembre 23)

Fête du Livre du Var, Toulon | « Les instants immersifs » (17, 18 et 19 novembre 23)

L'autre Compagnie est née à Toulon en 2008 afin de porter les propositions artistiques du metteur en scène Frédéric Garbe.

Elle articule son travail autour de la fabrication de formes théâtrales hétéroclites ayant pour origine un texte du répertoire, une adaptation ou une écriture spécifique. Elle revendique un éclectisme formel ainsi qu'une forte accointance avec les constructions sonores et les arts graphiques et visuels.

Ses créations, spectaculaires, intimistes ou immersives, s'adressent à tous les publics et à tous les lieux de représentation : de la salle de spectacle à l'espace public, du théâtre à l'installation ou à la lecture.



2025



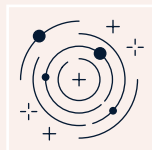
BLACK
VILLAGE
d'Antoine Volodine

2024



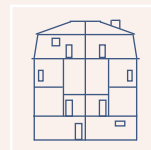
LE BEL
INVENTAIRE
de Thomas Astegiano

2022



ICI, LA NUIT
d'après Jon Fosse

2022



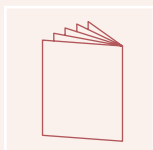
L'INSTITUT
BENJAMENTA
de Robert Walser

2019



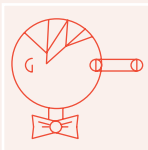
NOIR ET HUMIDE
de Jon Fosse

2018



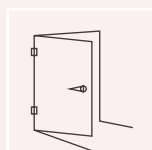
LES RÉCITS
IMMERSIFS

2014



PINOCCHIO
d'après Carlo Collodi

2012



VISITES
de Jon Fosse

2011



SIRÈNES EN
CAMPAGNE
de Frédéric Garbe

2007



LE MOIS DE MARIE
de Thomas Bernhard

FICHE TECHNIQUE

Équipe : 1 comédien(ne) / 1 régisseur vidéo et son .

Jauge : 150 personnes

Nous sommes autonomes sur le système vidéo et audio, cependant nous pouvons utiliser le matériel en place.

Une hauteur minimum de 2,5m est nécessaire.

L'autre Compagnie fournit :

Systeme de diffusion vidéo

Ordinateur

Contrôleur Midi

Vidéo-projecteur ultra courte focale

Ecran de projection 2x3m

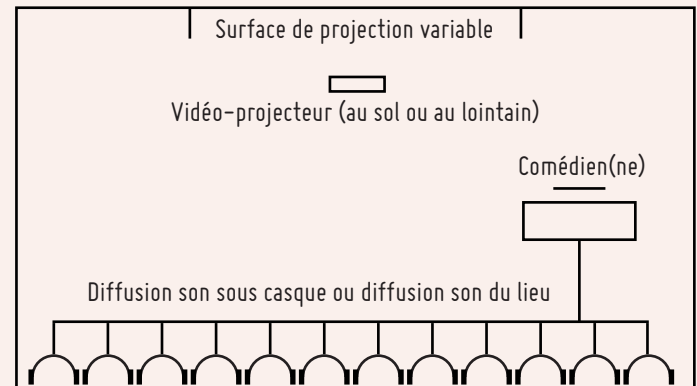
Systeme de sonorisation

Micro

Table de mixage

Systeme de diffusion (jusqu'à 150 casques)

IMPLANTATION DE BASE



Merci de mettre à disposition un technicien ayant une connaissance du lieu et de son équipement.



L'
autre
compagnie

SIÈGE SOCIAL

17 RUE DE CHABANNES

83000 TOULON

CONTACTS

ARTISTIQUE ET TECHNIQUE – FRÉDÉRIC GARBE
LAUTRECOMPAGNIE@ME.COM
TEL. 06 60 80 67 39

PRODUCTION ET DÉVELOPPEMENT – NOÉMIE RUDET
LAUTRECOMPAGNIE@ME.COM

DIFFUSION – ISABELLE GARRONE
ISABELLE.GARRONE@GMAIL.COM
TEL. 06 78 73 41 25

ASSOCIATION LOI 1901 – ASSUJETTIE À LA TVA
N° SIRET : 504 969 429 00043
CODE APE : 9001Z
N° DE LICENCE : L-R-21-014343

L'AUTRE COMPAGNIE REÇOIT LE SOUTIEN DE LA VILLE DE TOULON, DE LA MÉTROPOLÉ TOULON PROVENCE MÉDITERRANÉE, DU DÉPARTEMENT DU VAR, DE LA RÉGION SUD PROVENCE-ALPES-CÔTE D'AZUR ET DE LA DRAC PROVENCE-ALPES-CÔTE D'AZUR.